



LAN MERKATUAREN TXOSTENA

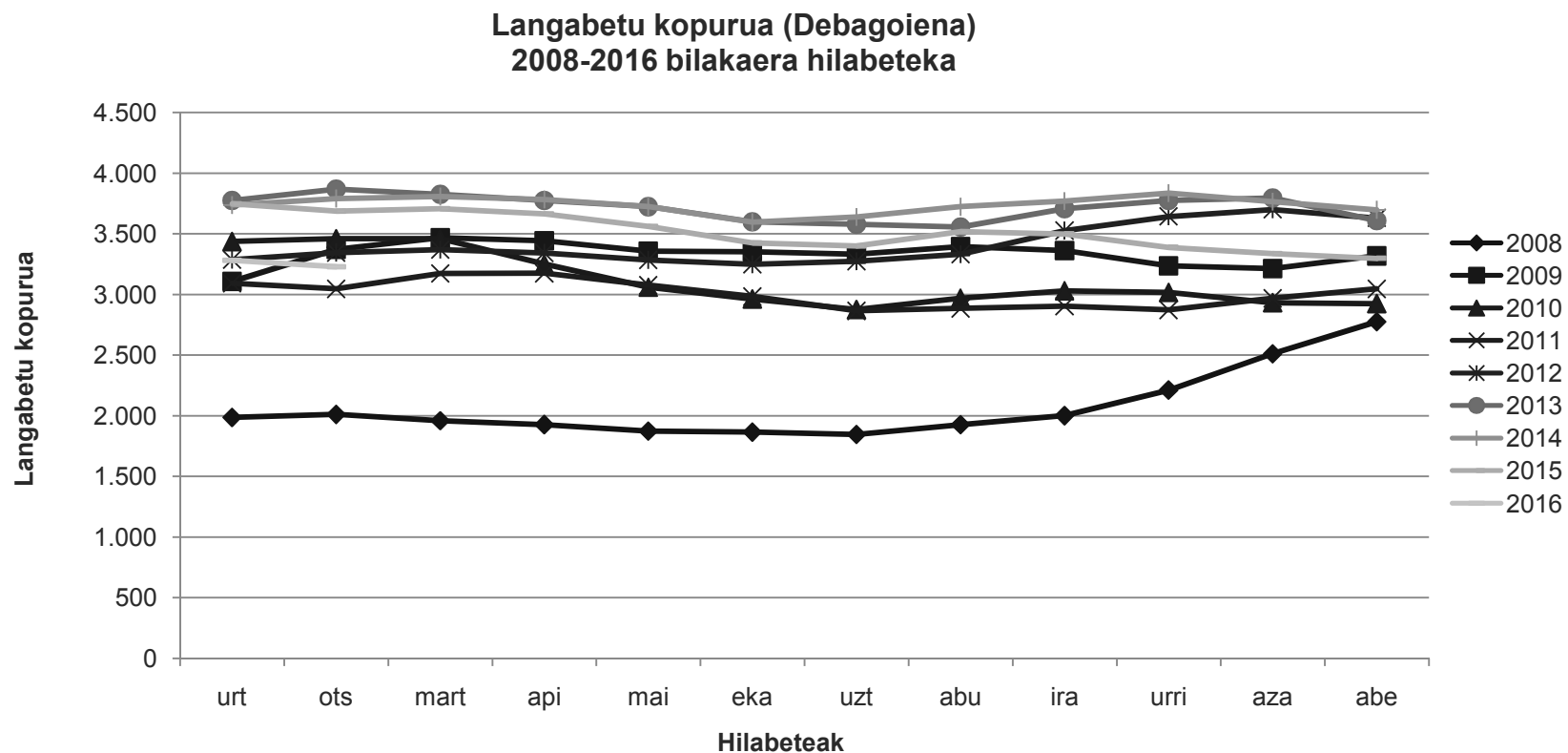
Debagoiena

2016-03-18

Datu eguneratuen: 2016ko otsaila

Debagoiena. Langabeziaren tendentzia

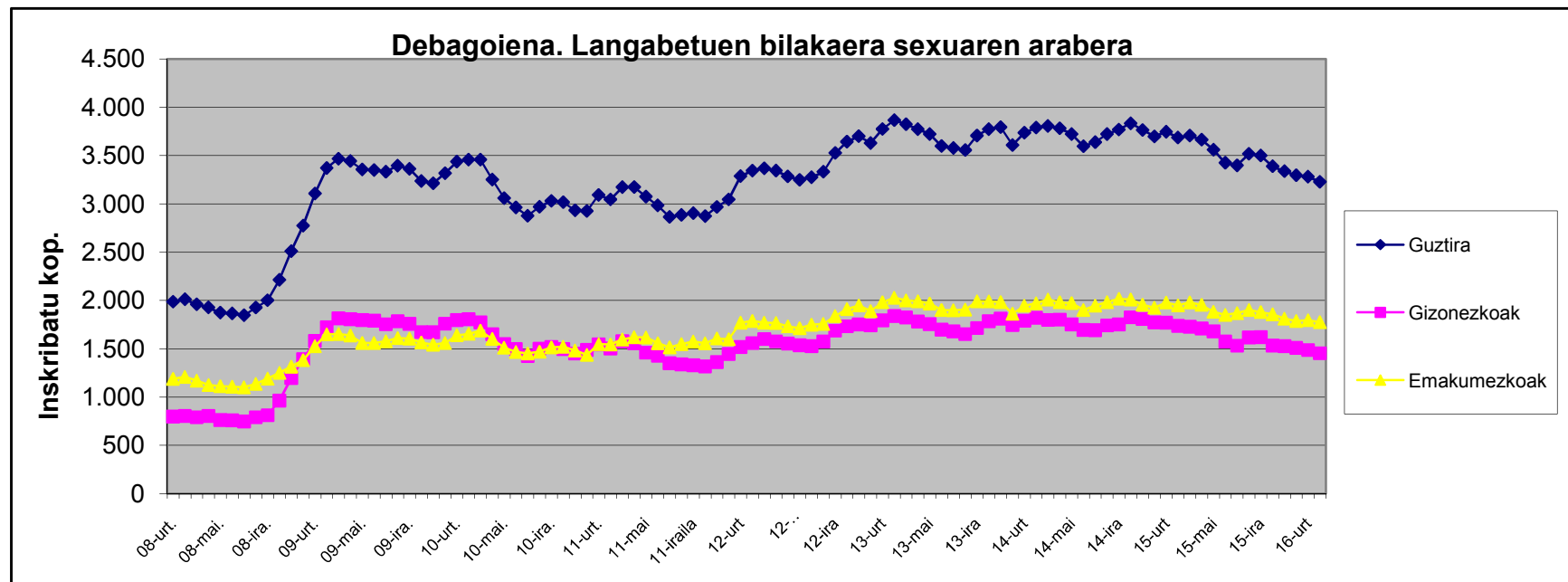
- Otsailean guztira Debagoiengan 3.229 pertona daude langabezian inskribatuta.
- Urtarrilean baino 53 pertona gutxiago, hau da, %1,61eko jaitsiera eman da.
- 2015ko sasoi berdinean zeuden langabe kopuruaz konparatuz, jaitsi egin da, %-12,42 langabe gutxiago.
- Gipuzkoako langabeziaren %7,7a suposatzen du Debagoienekoak.



Debagoiena.

Langabetu kopurua sexuaren arabera banatuta

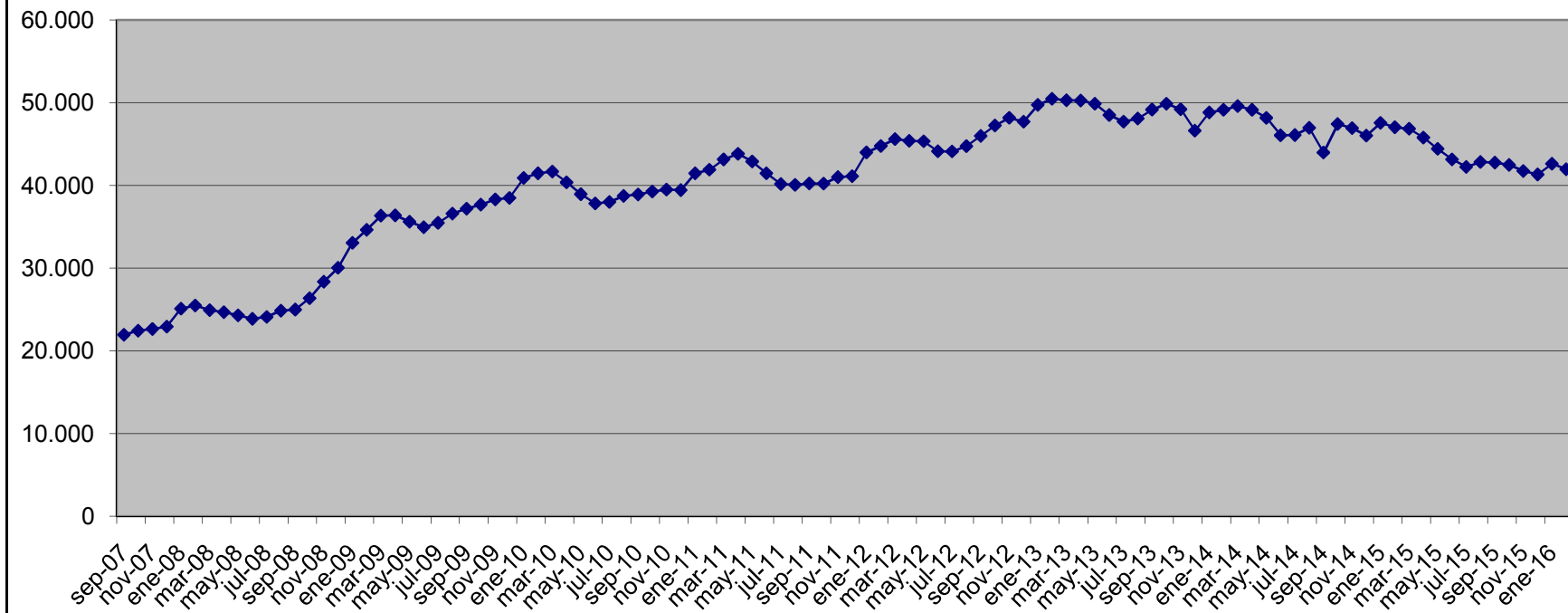
- Otsaileko datuen arabera, eskualdean langabetuen %45a gizonezkoa da (1.454), eta %55a emakumezkoa (1.775).
- Emakumez zein gizonezkoetan eman da jaitsiera aurreko hilearekiko. Gizonezkoetan nabarmenago.
- Duela urtebeteko zifrekin konparatuz, Debagoienea orokorrean emakumezkoetan (%9) langabe gutxiago daude otsailean. Gizonezkoetan aldiz, urtebetean, %16tik gora jaitsi da langabe kopurua.
- Beraz, orohar portaera hobea izan du gizonezkoen kolektiboak, emakumezkoenak baino.



Gipuzkoan langabeziaren bilakaera

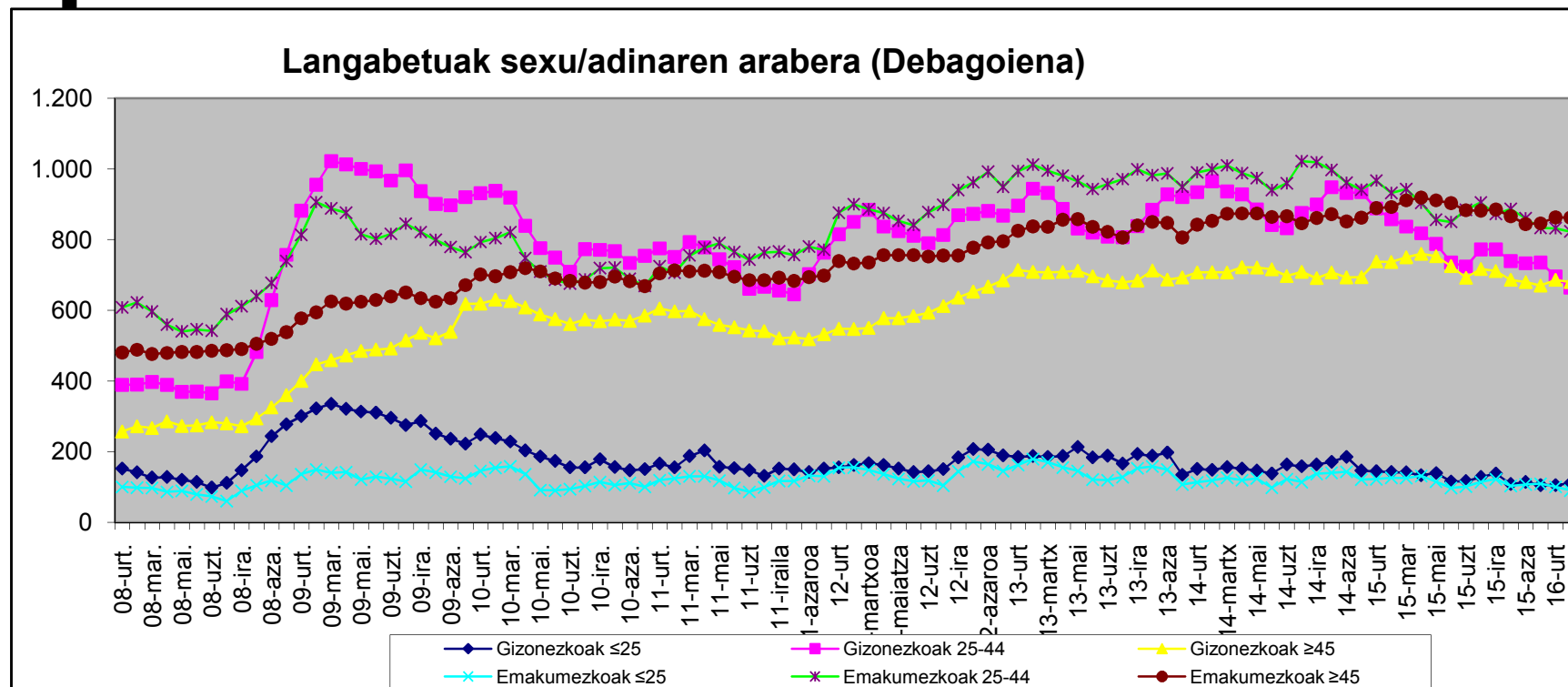
- Guztira otsailean 41.966 langabetu daude Gipuzkoan inskribatuta.
- Urtarrilarekin alderatuta %1,51eko jaitsiera eman da hile honetan.
- Joan den urteko zifra %10ean hobetzen du.
- Debagoieneko langabeak Gipuzkoako langabeen % 7,69a suposatzen dute.

Gipuzkoako langabeziaren bilakaera (2007-2016)



Debagoiena. Langabezia bilakaera.

Adin-sexu banaketaren arabera

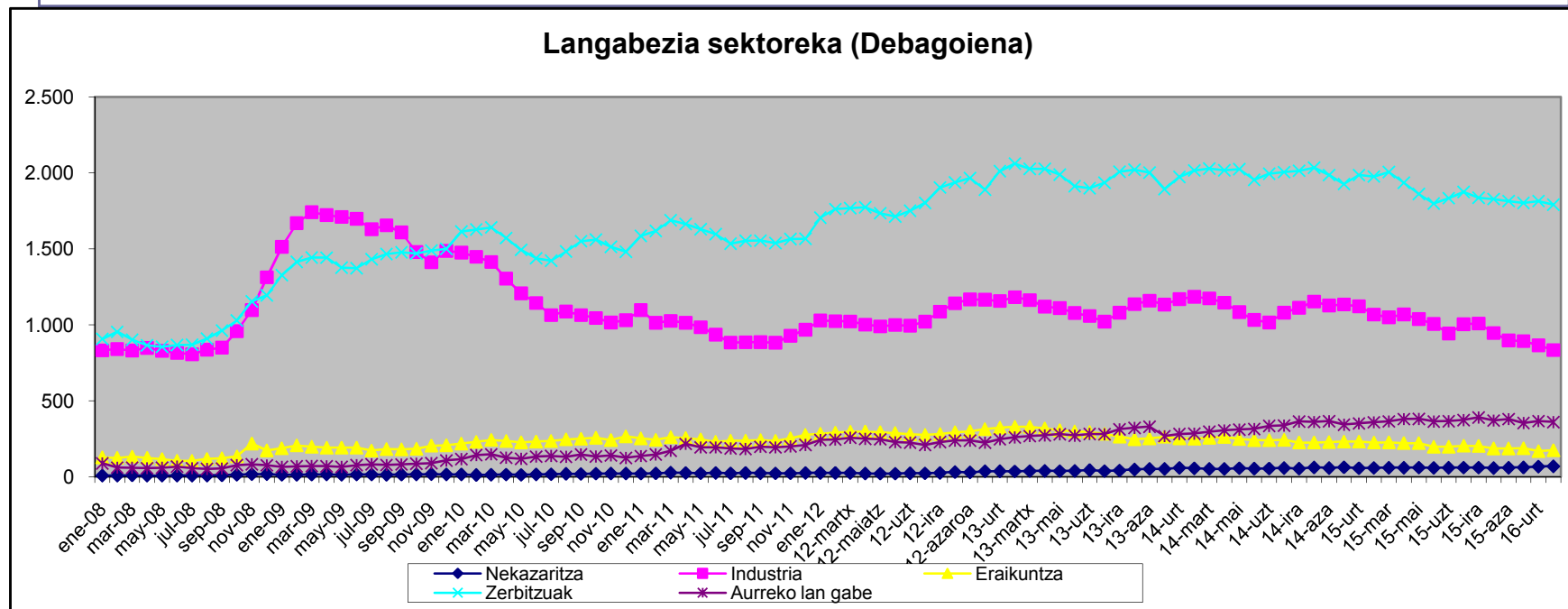


- Otsailean, kolektibo batzuk izan duten bilakaera ona azpimarratzekotan: 25-44 urte bitarteko gizonezkoetan izan da %4,6ko jaitsierarekin.
- Gainontzekoak ia antzera mantendu dira eta 25urtetik beherako gizonetan igoera eman da.
- Langabeen %6a suposatzen dute 16-25 urte arteko gazteek; joan den urteko zifra %25ean hobetuz.
- 25-44 urte bitarteko kolektiboan ere %17tik gora jaitsi da langabe kopurua urtebetean.
- Aldiz, 45 urtetik gorakoetan urtebetean %5etik gorako igoera eman da. Langabeen %47a suposatzen dute.

Debagoiena

Langabezia sektoreen arabera

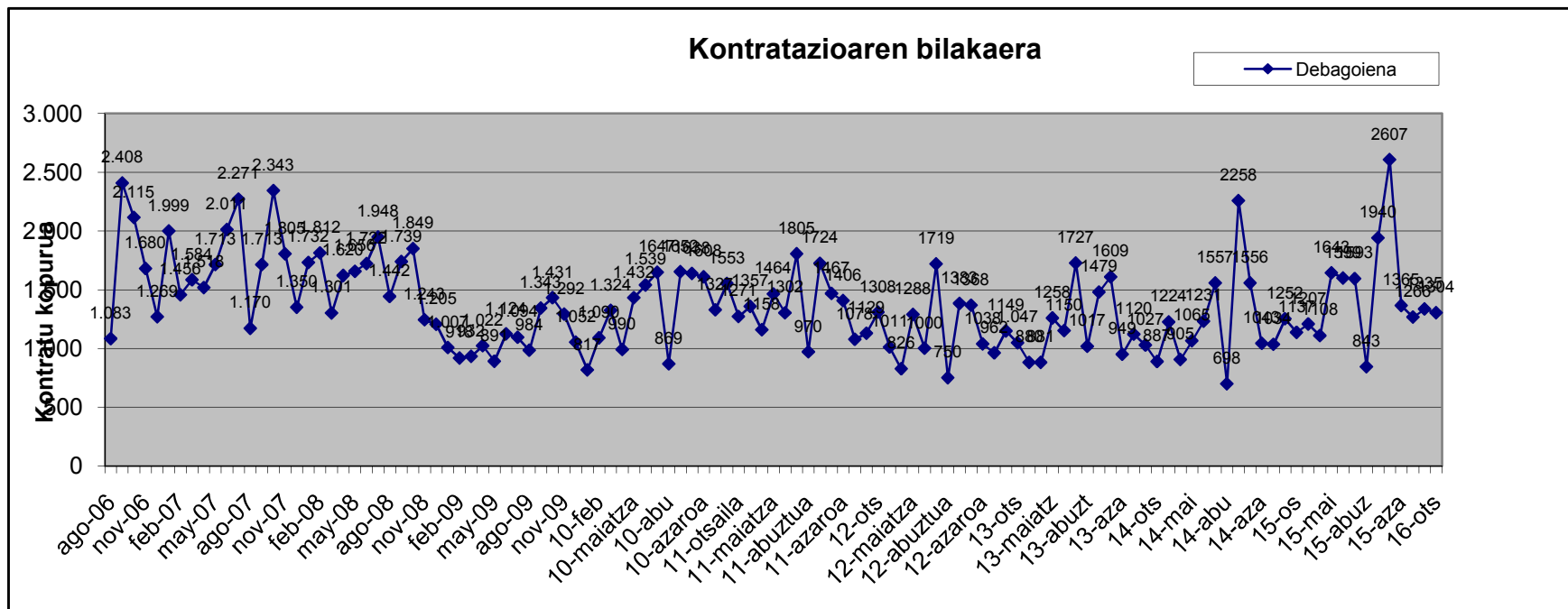
- Otsailean industrian (%3,58), zerbitzu sektorean (%1,32) eta aurreko lanik gabekoetan (%1,91) sektoreetan egin du behera langabeziak eta nekazaritza eta eraikuntzan aldiz igoera eman da.
- Duela urtebeteko datuekin alderatuta, hobekuntza handiena industria sektorean eman da eta eraikuntzan eman da, %20tik gorako jaitzierarekin.
- Zerbitzu sektoreak ere honekuntza izan du, baina ez hain nabarmena. Hala ere, joan den urteko zifra %9an hobetzen du.
- Langabeen erdia baino gehiago zerbitzu sektoretik dator (%55tik gora). Industrietik datozenak %25a dira.
- Eraikuntzatik datozen langabeak %5 inguru dira; 175 pertsona.



Kontratazioa

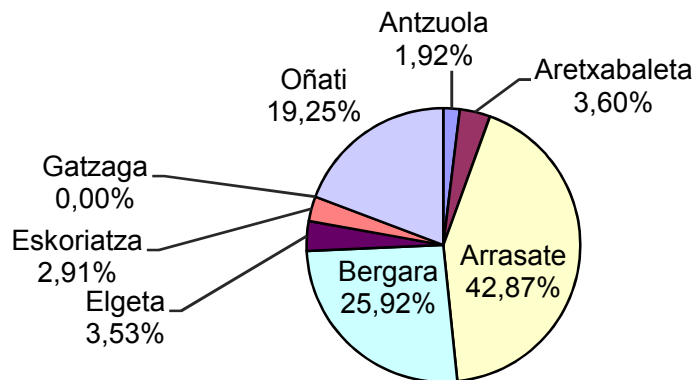
Gipuzkoa-Debagoiena

- Urtarrilean 1.304 kontratu egin dira Debagoiengan.
- Aurreko hilearekiko behera egin du (%2,32), dena dela, joan den urteko otsailean baino %15 kontratu gehiago egin dira aurten.
- Eskualdean Gipuzkoako kontratuen %6,91a egin da urtarrilean.
- Gipuzkoan joan den urteko urtarrilean baino %10 kontratu gehiago egin dira; eta urtarrilarekin konparatuz, %1,44 gutxiago.



Kontratazioa Debagoiena herrika

Kontratuen banaketa herrika (2016ko otsaila)

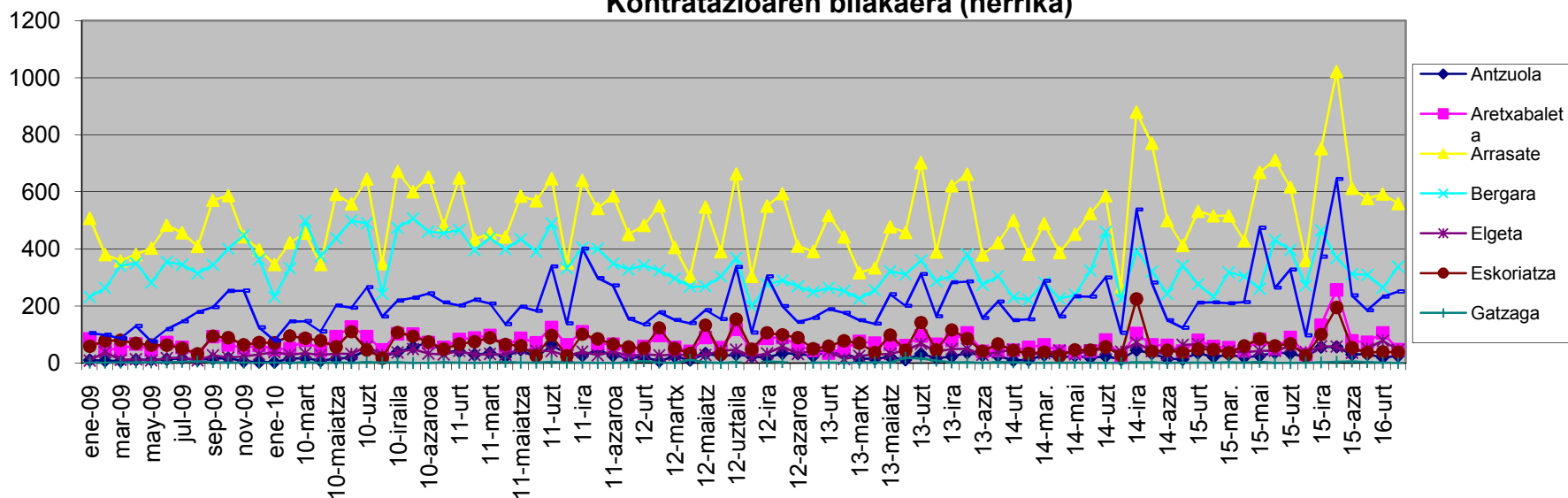


- Antzuola, Oñati eta Bergaran egin dira kontratu gehiago aurreko hilearekin alderatuta.

- Aurreko urteaz konparatuta aurreko herriek eta Arrasatek hobetzen dituzte kontratazio datuak.

- Arrasate eta Bergararen artean otsaileko kontratuen %69a egiten dute.

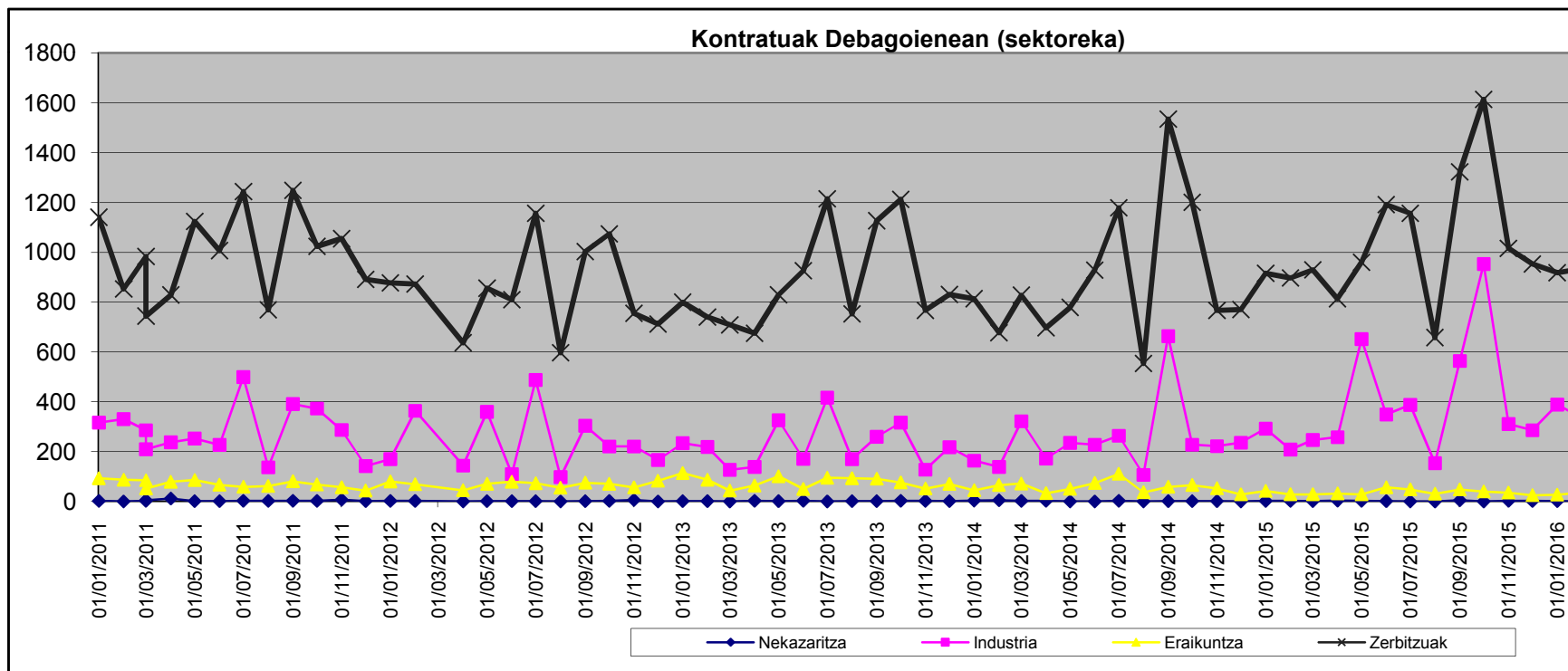
Kontratazioaren bilakaera (herrika)



Kontratazioa

Debagoiena sektoreka

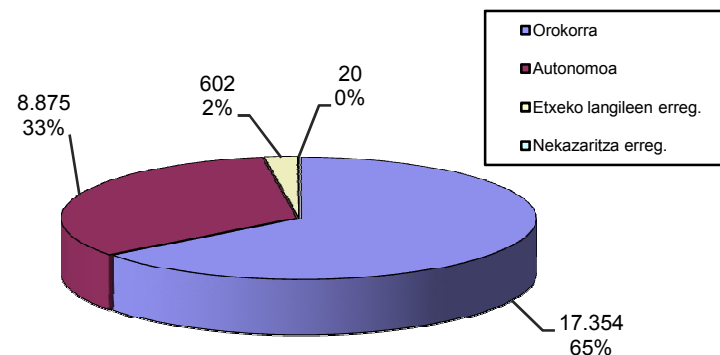
- Egin diren kontratuen %25a industria sektorean egin da, eta ia gainontzekoa zerbitzuetan. Eraikuntzan %2,76a egin da.
- Aurreko hilearekin alderatuta industria sektorean jaitsiera txiki bat eman da otsailean.
- Otsailean ia%15 gehiago kontratatu da, joan den urteko hile berdinean baino.



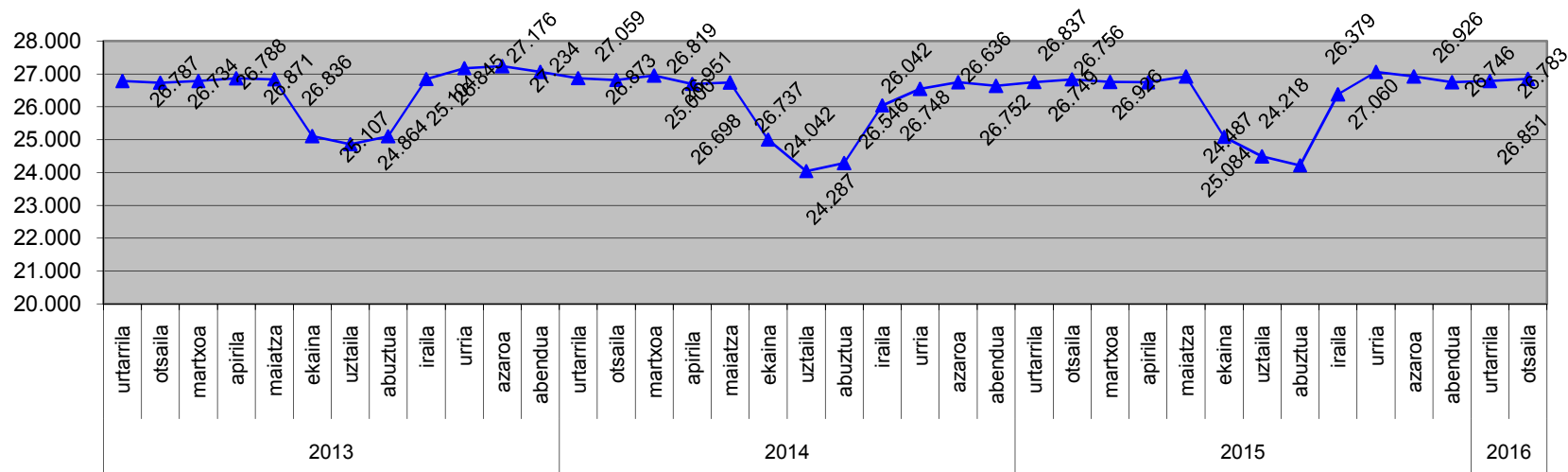
Gizarte Segurantzako datuak Debagoiena

- Eskualdean urtarrilean 26.851 afiliatu zenbatu dira.
- Igoera txikia da urtarrilarekiko.
- Aurreko urteko zifra antzerakoak mantentzen dira hile honetan.

Debagoiengan, Gizarte Segurantzako afiliazioa
(2016ko otsaila)

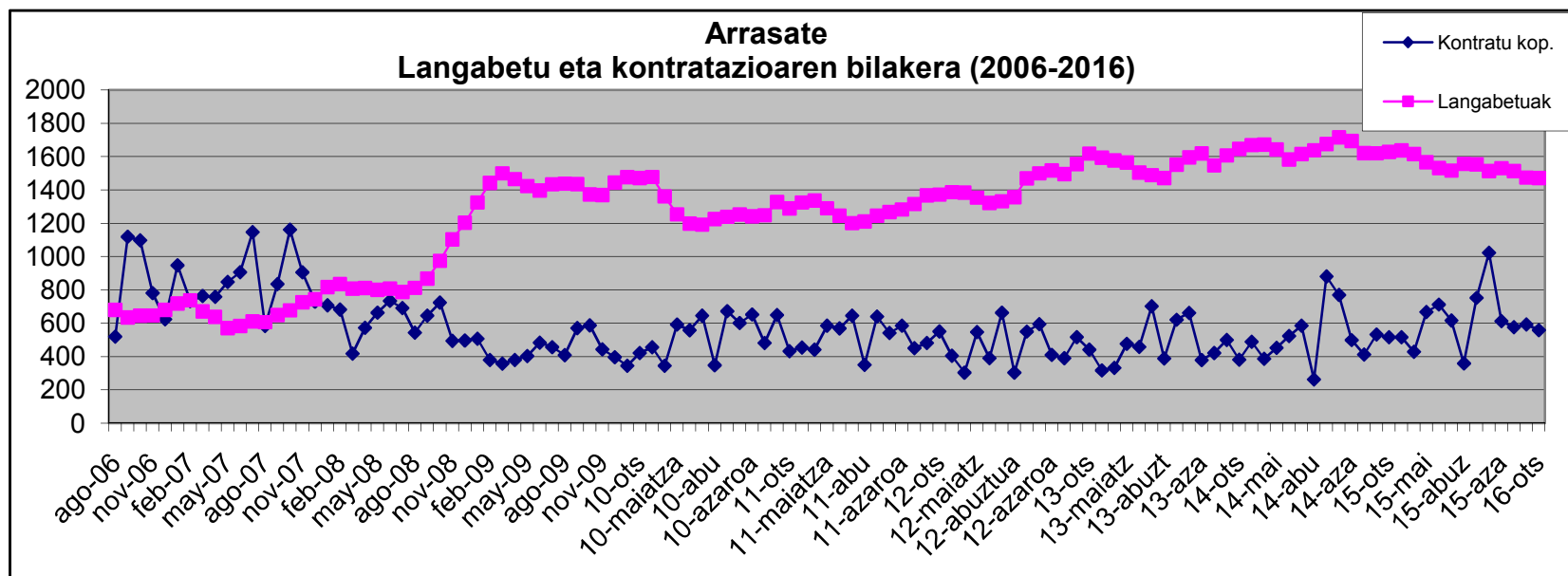


Gizarte Segurantzaren afiliatuen bilakaera
DEBAGOIENEAN (2013-14-15-16)



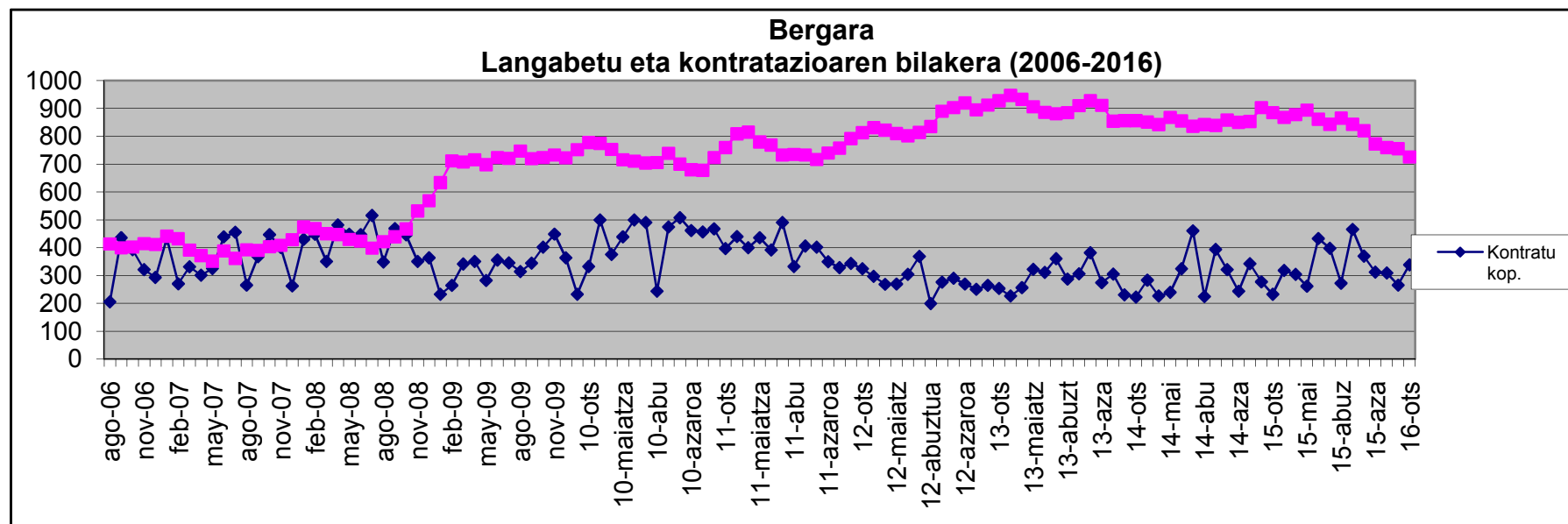
ARRASATE

	GUZTIRA	Aurreko hilea Δ %	Aurreko urtea Δ %	Emakumezkoak		Gizonezkoak	
Langabe kopurua	1.471	% -0,20	% -9,64	802		669	
Langabezi tasa	% 14,02			% 16,95		% 11,88	
Kontratazioa	559	% -5,73	% 8,33	Nekazaritza	Industria	Eraikuntza	Zerbitzuak
				0	70	12	477
Afiliazioa	12.220	% 0,30	% -0,79	Erregimen orokorra	Autonomoen erregimena	Etxeko langileen erregimena	Nekazaritza erregimena
				8.867	3.162	190	1



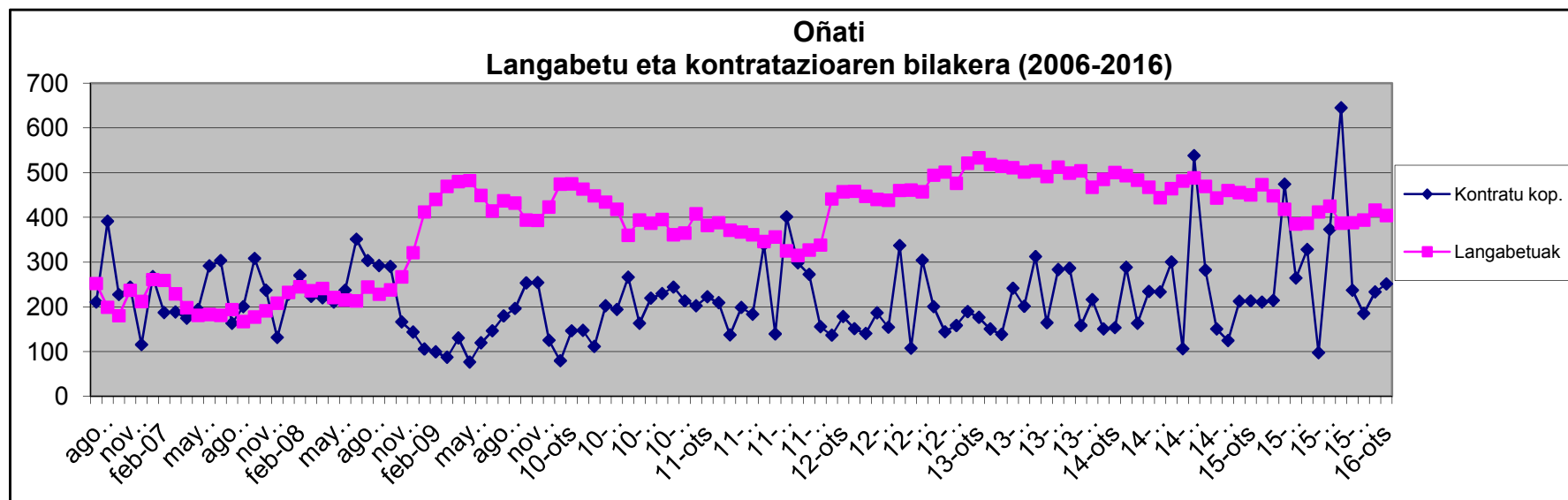
BERGARA

	GUZTIRA	Aurreko hilea Δ %	Aurreko urtea Δ %	Emakumezkoak		Gizonezkoak	
Langabe kopurua	725	% -3,97	% -17,99	393		332	
Langabezi tasa	% 10,34			% 12,57		% 8,54	
Kontratazioa	338	% 27,55	% 45,69	Nekazaritza	Industria	Eraikuntza	Zerbitzuak
				0	87	12	239
Afiliazioa	4.828	% -0,14	% -1,77	Erregimen orokorra	Autonomoen erregimena	Etxeko langileen erregimena	Nekazaritza erregimena
				3.159	1.488	176	5



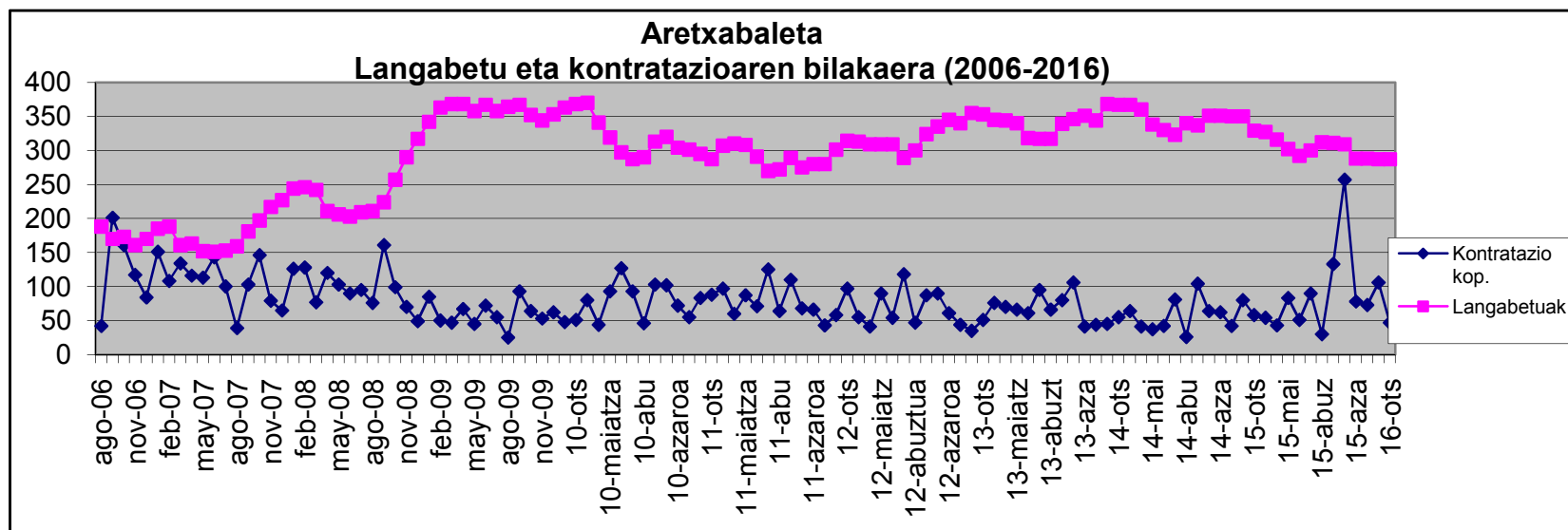
OÑATI

	GUZTIRA	Aurreko hilea Δ %	Aurreko urtea Δ %	Emakumezkoak		Gizonezkoak	
Langabe kopurua	404	% -2,88	% -10,22	238		166	
Langabezi tasa	% 7,70			% 9,86		% 5,86	
Kontratazioa	251	% 7,73	% 17,84	Nekazaritza	Industria	Eraikuntza	Zerbitzuak
				0	117	6	128
Afiliazioa	4.924	% 0,16	% 2,95	Erregimen orokorra	Autonomoen erregimena	Etxeko langileen erregimena	Nekazaritza erregimena
				3.035	1.770	114	5



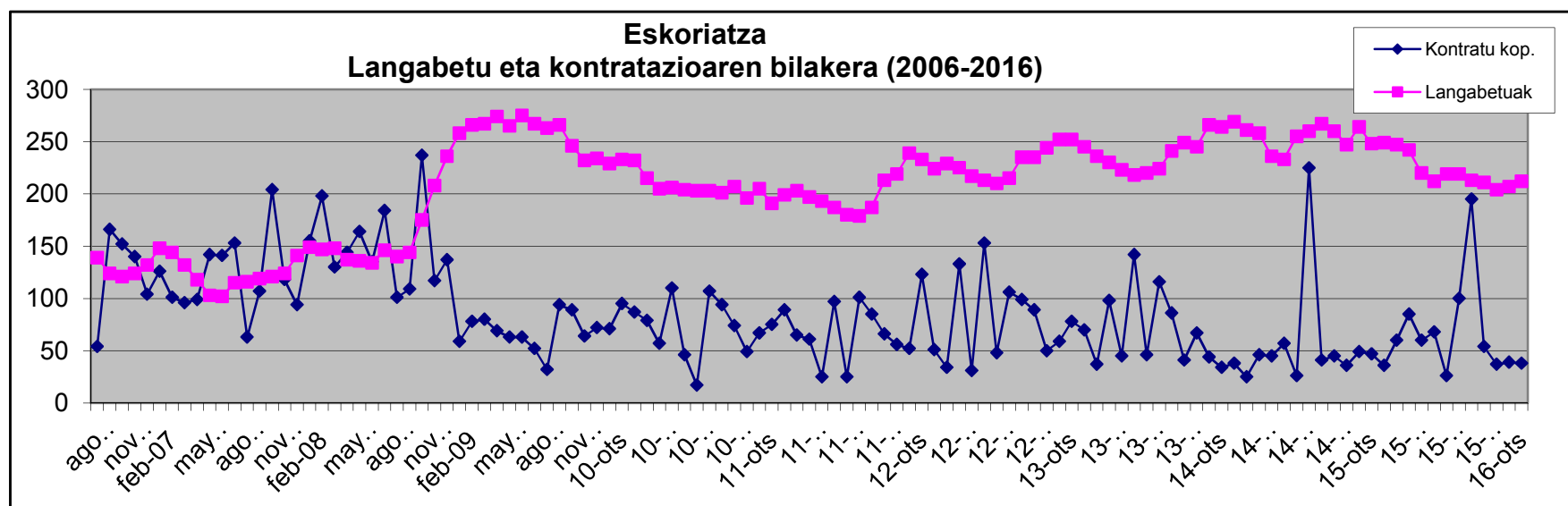
ARETXABALETA

	GUZTIRA	Aurreko hilea Δ %	Aurreko urtea Δ %	Emakumezkoak		Gizonezkoak	
Langabe kopurua	287	%0	% -12,77	159		128	
Langabezi tasa	% 8,49			%10,09		% 7,09	
Kontratazioa	47	% -55,66	% -18,97	Nekazaritza	Industria	Eraikuntza	Zerbitzuak
				0	13	5	29
Afiliazioa	1.975	% -0,20	% -1,30	Erregimen orokorra	Autonomoen erregimena	Etxeko langileen erregimena	Nekazaritza erregimena
				647	1.278	49	1



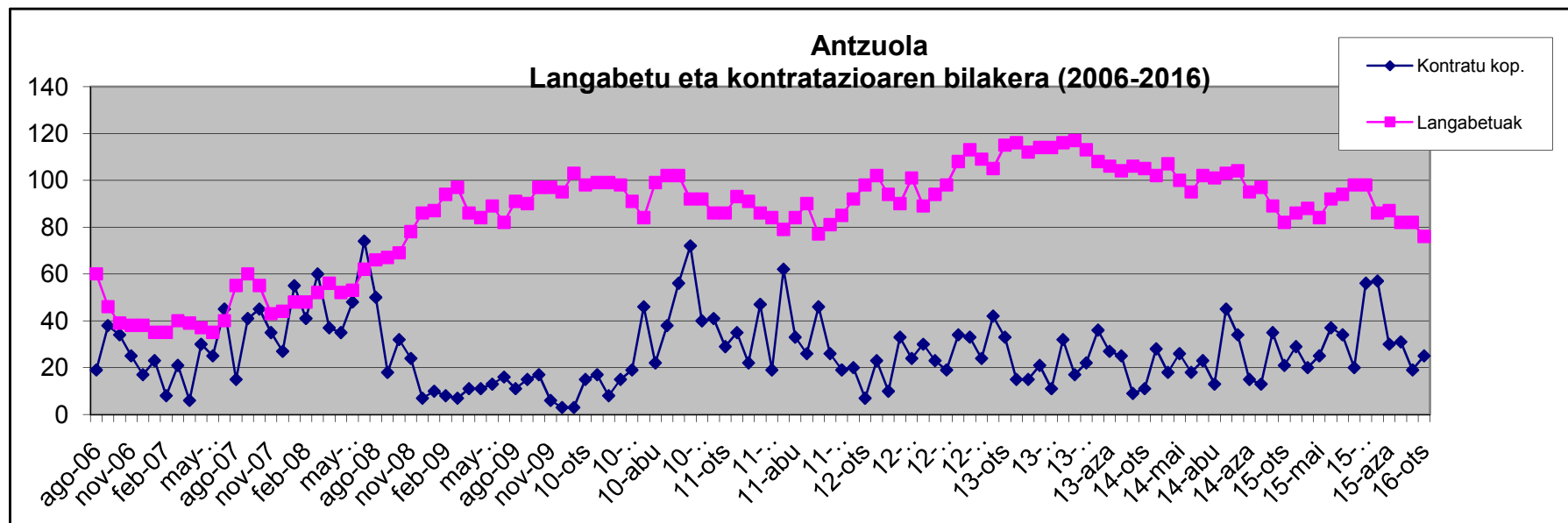
ESKORIATZA

	GUZTIRA	Aurreko hilea Δ %	Aurreko urtea Δ %	Emakumezkoak		Gizonezkoak	
Langabe kopurua	212	%2,42	% -14,52	109		103	
Langabezi tasa	% 10,41			%11,99		%9,13	
Kontratazioa	38	% -2,56	% -19,15	Nekazaritza	Industria	Eraikuntza	Zerbitzuak
				0	13	1	24
Afiliazioa	1.491	%0,81	% 4,34	Erregimen orokorra	Autonomoen erregimena	Etxeko langileen erregimena	Nekazaritza erregimena
				745	724	16	6



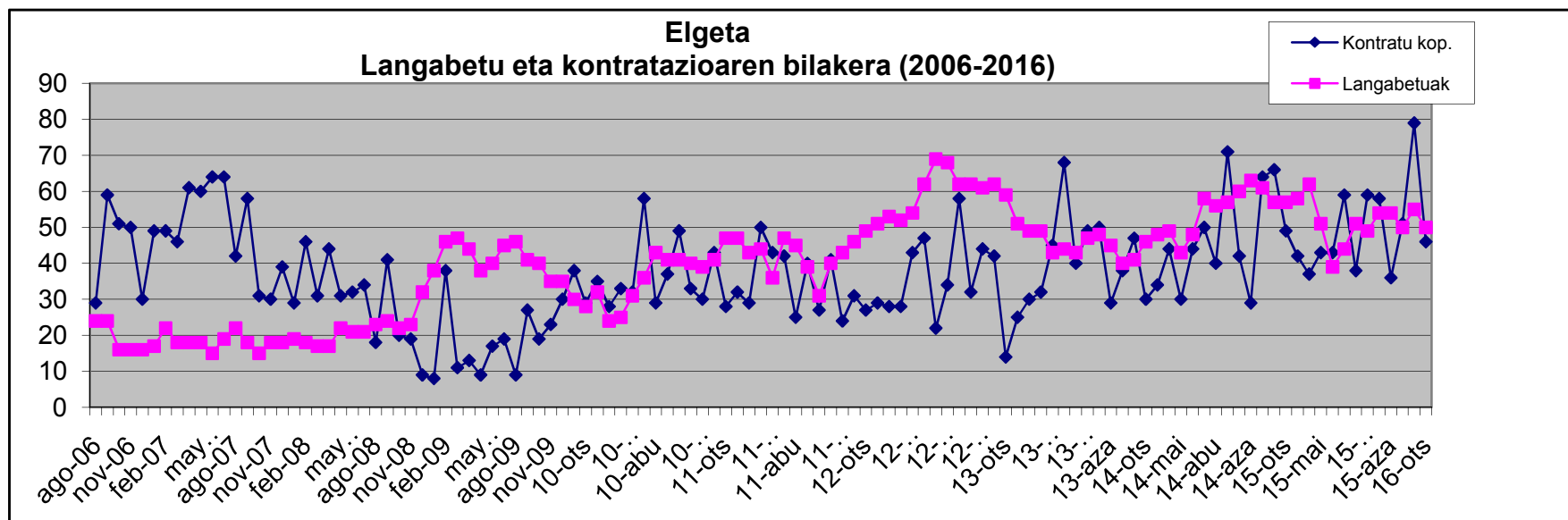
ANTZUOLA

	GUZTIRA	Aurreko hilea Δ %	Aurreko urtea Δ %	Emakumezkoak		Gizonezkoak	
Langabe kopurua	76	% -7,32	% -7,32	49		27	
Langabezi tasa	% 6,97			%10,52		%4,32	
Kontratazioa	25	% 31,58	%19,05	Nekazaritza	Industria	Eraikuntza	Zerbitzuak
				0	13	0	12
Afiliazioa	739	% 1,09	% -1,47	Erregimen orokorra	Autonomoen erregimena	Etxeko langileen erregimena	Nekazaritza erregimena
				381	318	38	2



ELGETA

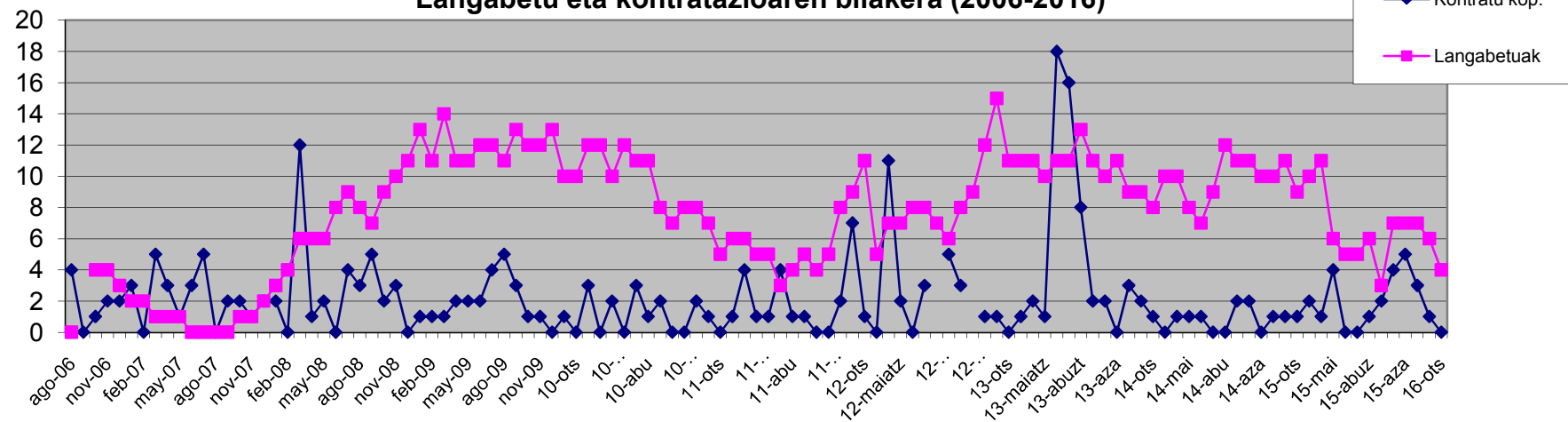
	GUZTIRA	Aurreko hilea Δ %	Aurreko urtea Δ %	Emakumezkoak		Gizonezkoak	
Langabe kopurua	50	% -9,09	% -12,28	23		27	
Langabezi tasa	% 9,23			%10,22		%8,52	
Kontratazioa	46	% -41,77	% -6,12	Nekazaritza	Industria	Eraikuntza	Zerbitzuak
				0	21	0	25
Afiliazioa	608	%2,53	% 5,92	Erregimen orokorra	Autonomoen erregimena	Etxeko langileen erregimena	Nekazaritza erregimena
				504	91	13	0



LEINTZ-GATZAGA

	GUZTIRA	Aurreko hilea Δ %	Aurreko urtea Δ %	Emakumezkoak		Gizonezkoak	
Langabe kopurua	4	% -33,33	% -55,56	2		2	
Langabezi tasa	% 2,96			% 4,08		% 2,33	
Kontratazioa	0	% -100	% -100	Nekazaritza	Industria	Eraikuntza	Zerbitzuak
				0	0	0	0
Afiliazioa	66	% -1,49	% -2,94	Erregimen orokorra	Autonomoen erregimena	Etxeko langileen erregimena	Nekazaritza erregimena
				16	44	6	0

Leintz Gatzaga
Langabetu eta kontratazioaren bilakera (2006-2016)



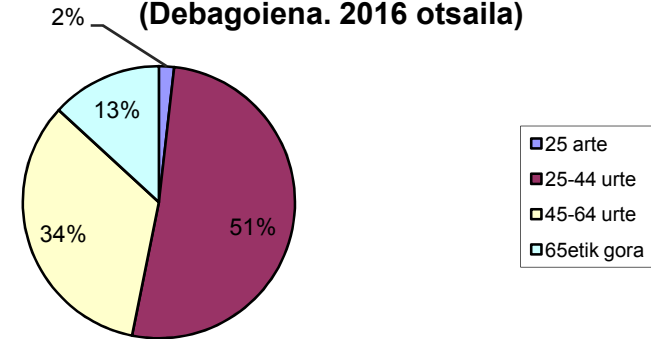
D.B.E.(Diru-sarrerak bermatzeko Errenta)-ren onuradunak

2016ko otsaila

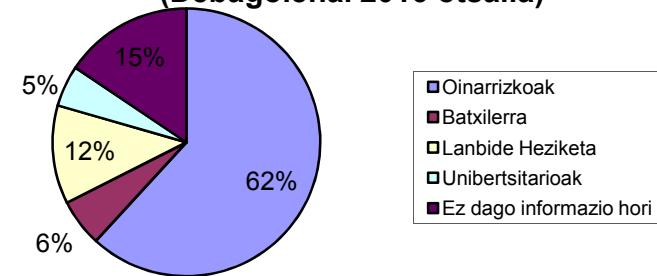
R.G.I (Renta de Garantía de Ingresos)

- Guztira 1.066 dira DBE-en onuradunak.
- Hilabetean 13 pertsona gehiago daude DBE jasotzen.
- Sexuari dagokionez, nahiko pareko mantentzen dira onuradunak.
- DBE jasotzaileen %51a 44 urtetik beherakoak dira. Eta %13a 65 urtetik gorakoak.
- %62ak oinarrizko ikasketak besterik ez dituzte. Baina %12ak adibidez, Lanbide Heziketako ikasketak ditu eta %5ak unibertsitate ikasketak.

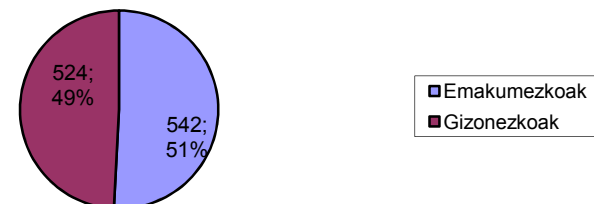
DBE jasotzaileak adineka
(Debagoiena. 2016 otsaila)



DBG jasotzaileen formazio maila
(Debagoiena. 2016 otsaila)



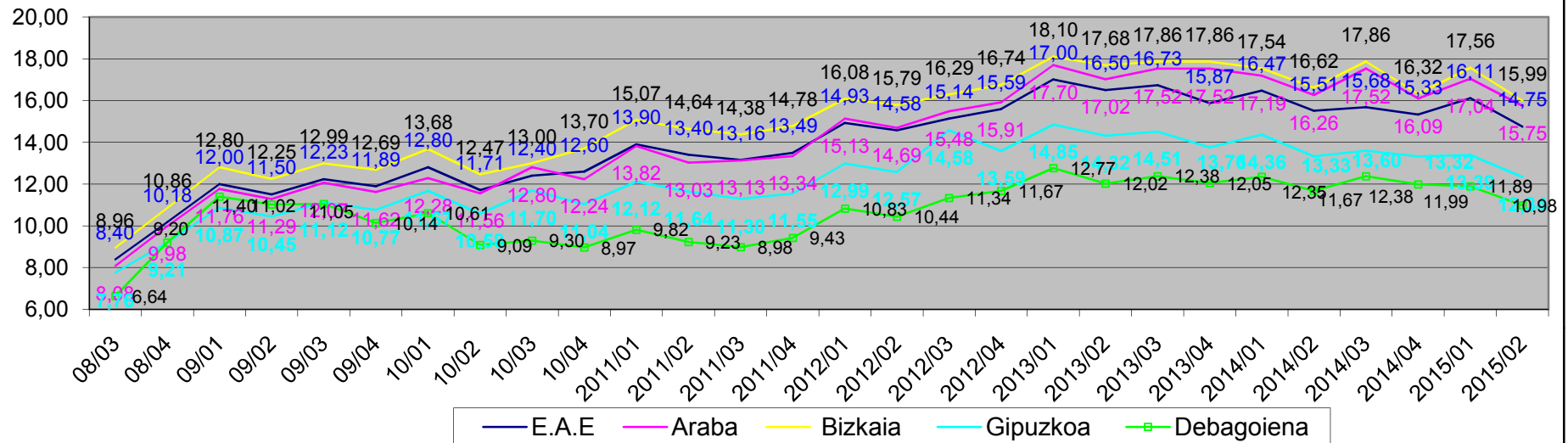
DBEren jasotzailea sexuaren arabera
(Debagoiena. 2016 otsaila)



LANGABEZIA TASAREN BILAKAERA.

PROBINTZIA ARTEKO KONPARAKETA, EAE eta ESKUALDEA

Langabezi-tasa (hiruhilekoak)



- 2015eko 2.hiruhilabetean 3 probintzietan eta EAEn langabezi tasak behera egin du.
- Bizkaia eta Araban, Gipuzkoan baino gehiago jaitsi da, baina oraindik ere langabezi-tasa altuagoa dute.
- Debagoienean ere langabezi-tasak behera egin du, 2015eko 2.hiruhilekoan.
- Debagoienaren kasuan, langabezi-tasa %10,98an kokatzen da, 2012ko zifretara hurbilduz.
- EAEn langabezi-tasa %14,75an kokatzen da, hau ere, 2012ra gehiago hurbiltzen da, azken hiruhiletako zifretara baino.
- Bizkaia eta Araban langabezi-tasa %16tik behera kokatu da, azken bi urtetan lehen aldiz.

Langabezi-tasen konparaketa Debagoieneko herriak

- Debagoiengan, 2.hiruhilabetean, langabezia-tasak behera egin du (ia %1); Gipuzkoan (%1,05) eta EAEn (%1,36) ere oraingoan jaitsiera eman da.
- Debagoiengan langabezi-tasak gora egin duten herri bakarra Antzuola izan da. Gainontzekoetan behera egin du.
- Eskoriatza eta Oñatin %1,5 baino gehiago jaitsi da, eta Arrasate eta Aretxabaletan %1 inguru.

Hiruhilabetea	ANTZUOLA	ARETXABALETA	ARRASATE	BERGARA	ELGETA	ESKORIATZA	GATZAGA	OÑATI	Debagoien a	GIPUZKOA	E.A.E.
1 ^o -12	8,94%	8,55%	12,95%	11,67%	8,44%	10,56%	3,65%	8,13%	10,83%	12,99%	14,93%
2 ^o -12	8,85%	8,44%	12,34%	11,26%	8,94%	10,23%	5,84%	7,77%	10,44%	12,57%	14,58%
3 ^o -12	8,68%	8,85%	13,73%	12,50%	11,26%	10,13%	4,38%	8,13%	11,34%	14,58%	15,14%
4 ^o -12	9,55%	9,28%	13,96%	12,57%	10,10%	11,50%	8,76%	8,45%	11,67%	13,59%	15,59%
1 ^o -13	10,78%	10,11%	15,37%	13,38%	9,03%	12,23%	8,33%	9,74%	12,77%	14,85%	17,00%
2 ^o -13	10,59%	9,31%	14,51%	12,52%	7,61%	11,13%	8,33%	9,42%	12,02%	14,32%	16,50%
3 ^o -13	10,50%	9,93%	14,97%	12,86%	8,32%	11,18%	8,33%	9,63%	12,38%	14,51%	16,73%
4 ^o -13	9,67%	10,08%	14,92%	12,07%	7,08%	12,23%	6,82%	8,78%	12,05%	13,76%	15,87%
1 ^o -14	10,50%	9,93%	14,97%	12,86%	8,32%	11,18%	8,33%	9,63%	12,35%	14,36%	16,47%
2 ^o -14	8,50%	9,25%	15,00%	11,69%	7,42%	11,12%	4,70%	8,27%	11,67%	13,33%	15,51%
3 ^o -14	10,50%	9,93%	14,97%	12,86%	8,32%	11,18%	8,33%	9,63%	12,38%	13,60%	15,68%
4 ^o -14	8,68%	9,81%	15,36%	11,66%	9,43%	11,64%	6,71%	8,57%	11,99%	13,32%	15,33%
1 ^o -15	7,71%	9,04%	15,40%	11,68%	9,06%	11,68%	6,08%	8,65%	11,89%	13,39%	16,11%
2 ^o -15	8,25%	8,07%	14,41%	11,59%	6,09%	10,23%	3,40%	7,04%	10,98%	12,34%	14,75%